

BEFOLKNINGSPROGNOS

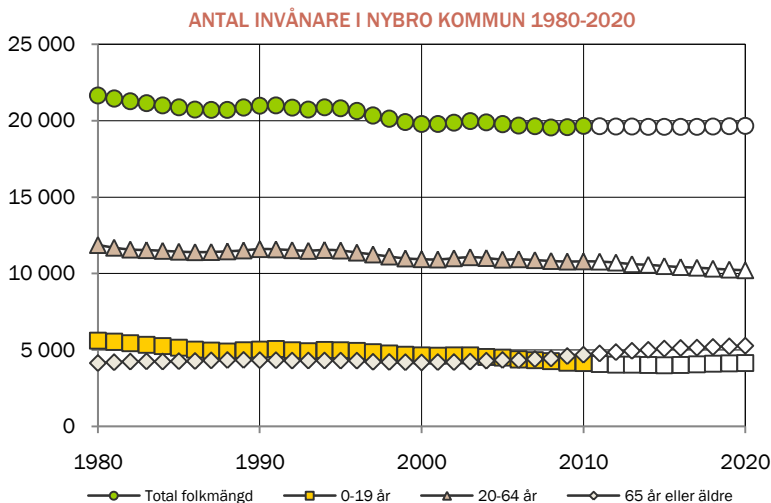
NYBRO KOMMUN

2011-2020

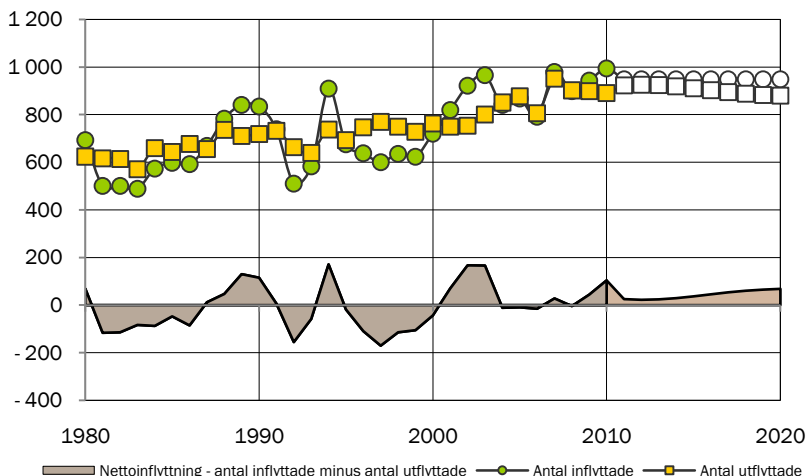
⊙ Historisk utveckling av folkmängden 1980-2010 samt prognostiserad folkmängd 2011-2020.

HUR UTVECKLAS FOLKMÄNGDEN?

Folkmängden kan delas upp i tre åldersgrupper (0-19 år, 20-64 år och 65+) för att enkelt kunna beskriva folk-mängdens sammansättning avseende hur många som "kostar" respektive "bidrar" till samhällsekonomi vid en viss tidpunkt. I diagrammet till höger visas utvecklingen av dessa åldersgrupper samt totalen över tiden.



ANTAL IN- OCH UTFLYTTADE I NYBRO KOMMUN 1980-2020



⊙ Historisk utveckling av antalet in- och utflyttade 1980-2010 samt prognostiserat antal 2011-2020.

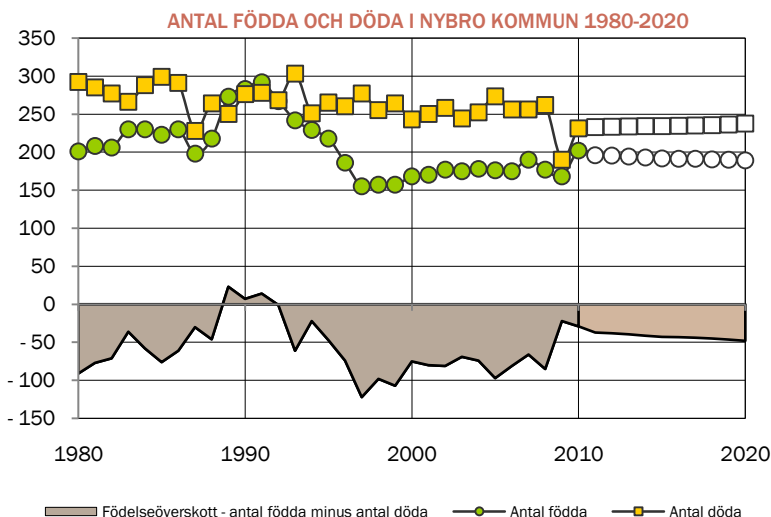
IN- OCH UTFLYTTADE SAMT FLYTTNETTO

Flyttnettot beräknas som inflyttade minus utflyttade.
 År 2010 flyttade 994 personer till kommunen och 890 personer ut ur kommunen. Under prognosperioden förväntas i genomsnitt 948 personer flytta in per år och 905 personer flytta ut per år.

⊙ Historisk utveckling av antalet födda och döda 1980-2010 samt prognostiserat antal 2011-2020.

FÖDDA, DÖDA OCH FÖDELSEÖVERSKOTT

Antalet födda har sedan 2000 varierat mellan 168 och 202. År 2010 föddes 202 barn och under prognosperioden förväntas i genomsnitt 192 barn att födas per år.
 Antalet avlidna har sedan 2000 varierat mellan 190 och 273. År 2010 avled 231 personer och under prognosperioden förväntas i genomsnitt 235 personer att avlida per år.



Folkmängd och förändringskomponenter i Nybro kommun

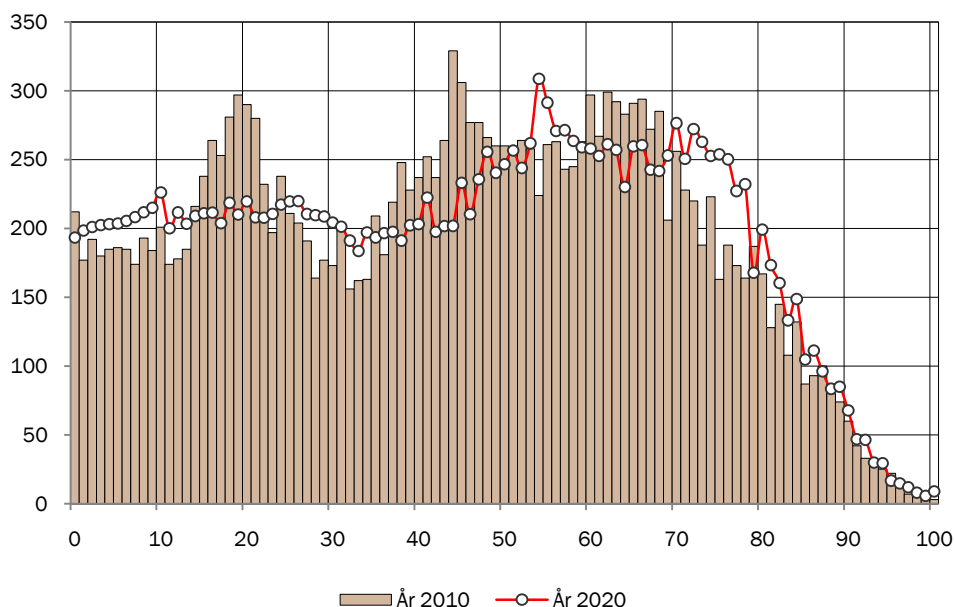
	2010	2011	2012	2013	2014	2015	2016	2017	2018	2019	2020
Födda	202	196	195	194	193	192	191	191	191	190	189
Döda	231	233	233	234	234	234	235	235	236	236	237
Födelseöverskott	-29	-37	-38	-40	-41	-42	-44	-44	-45	-46	-48
Inflyttade	994	948	948	948	948	948	948	948	948	948	948
Utflyttade	890	923	925	924	918	911	902	894	887	883	879
Flyttnetto	104	25	23	24	30	37	46	54	61	65	69
Folkökning	75	-12	-15	-16	-11	-5	2	10	16	19	21
Folkmängd	19 651	19 639	19 624	19 609	19 597	19 591	19 593	19 603	19 619	19 637	19 658

☉ Antal invånare efter ålder år 2010 och prognos för år 2020.

BEFOLKNINGENS SAMMANSÄTTNING EFTER ÅLDER

I diagrammet nedan visas hur befolkningen är fördelad efter ålder i kommunen år 2010 och år 2020. Åldran-det medför till exempel att de som var 60 år 2010 är 70 år 2020. Att antalet 60-åringar år 2010 skiljer sig från antalet 70-åringar år 2020 skiljer sig åt beror på att personer har flyttat till eller från kommunen samt att vissa har avlidit.

ANTAL INVÅNARE EFTER ÅLDER
I NYBRO KOMMUN ÅR 2010 OCH 2020



☉ Sammanfattande tabell över utvecklingen över tiden.

BEFOLKNINGS- UTVECKLINGEN UNDER PERIODEN 2010-2020

I tabellen till vänster sammanfattas utvecklingen över tiden av folkmängden och förändringskomponenterna. Uppgifterna för 2011 och framåt är prognostiserade värden.

Under prognosperioden 2010 - 2020 ökar folkmängden i Nybro kommun med 7 invånare, från 19 651 till 19 658 personer. Orsaken är att flyttnettot i genomsnitt förväntas vara 43 personer per år och födelseöverskottet -43 personer per år.

Antalet inflyttade beräknas vara i genomsnitt 948 personer per år medan antalet utflyttade skattas till att vara 905 personer. Detta ger ett årligt flyttnetto på 43 personer för varje år under prognosperioden.

Antalet barn som föds förväntas vara 192 per år i genomsnitt under prognosperioden medan antalet avlidna skattas till 235 personer. Detta medför en naturlig befolkningsökning med -43 personer per år.



Statisticon

STATISTICS & RESEARCH

STATISTICON AB
VI SER LIVET BAKOM SIFFRORNA

Wallingatan 38, 111 24 STOCKHOLM | Tel vx: 08 - 402 29 00
E-post: prognoser@statisticon.se | Webb: www.statisticon.se
Kontaktperson: Charlotta Danielsson