



**1 Tex Berg**  
Måleri  
Sidlandsmåla, 360 60 Vissefjärda  
Tel: 0471-230 01  
www.texberg.se  
Vägbeskrivning: På vägen mellan Vissefjärda och Långasjö, tag av mot Kroksmåla. Efter 2 km tag av mot Sidlandsmåla.  
GPS: Lat: N56°30'28.0" Long: E15° 31'12.3"



**2 Björn Björnholt**  
Måleri, grafik, keramikfat  
Moshult 114, 361 91 Emmaboda  
Tel: 0471-450 44  
Vägbeskrivning: Väg 120 från Emmaboda tag mot Moshult. Fortsätt mot Moshultamåla. Andra gården efter väg korset Moshult/Moshultamåla.  
GPS: Lat: N56°39'8.9" Long: E15°26'30.9"



**3 Catharina Carapi**  
Textil, vävning  
Bruksgatan 11, 361 53 Broakulla  
Tel: 0471-411 60  
www.ateljearapi.se  
Vägbeskrivning: På vägen ner mot Johansfors glasbruk.  
GPS: Lat: N56°41'38.8" Long: E15°31'54.6"



**4 Lena Danielsson**  
Textil, smycken  
Rugstorp 301, 380 30 Rockneby  
Tel: 0481-530 56, 070-512 97 79  
Vägbeskrivning: Från Kalmar: E22 N. Vid Rockneby tag mot Rugstorp. I Rugstorp v. mot Bäckebo. Efter 150 m höger mot Allgunnen. Efter 500 m v. vid busshållplatsen Rugstorp V. Från Nybro: Kör mot Alsterbro/Bäckebo/Ålem. I Rugstorp v. mot Allgunnen. Efter 500 m v. vid busshållplatsen Rugstorp V. www.lenaform.se  
GPS: Lat: N56°56'0.9" Long: E16°9'21.0"



**5 Ellen Ehk**  
Keramik  
Ateljéhus Pukeberg  
Pukebergarnas väg, 382 34 Nybro  
Mobil: 070-245 82 60  
www.ellenehk.se  
Vägbeskrivning: Samma byggnad som Pukebergs glasbruk, mitt emot Designhögskolan.  
GPS: Lat: N56°43'54.8" Long: E15°55'27.5"



**6 Jens Eltorp**  
Glas  
Hetalåga glasstudio  
Pl. 2206, 380 40 Orrefors  
Tel: 0481-312 12, www.hetalaga.se  
Vägbeskrivning: Åk in i Gullaskrur, v. Gillbonderyd, efter 3 km, skylt h. Hetalåga 2 km. Andra stora huset vänster sida är studion.  
GPS: Lat: N56°54'15.4" Long: E15°38'31.2"



**7 Joanna Eriksson**  
Design  
Ateljéhus Pukeberg  
Pukebergarnas väg, 382 34 Nybro  
Mobil: 0739-94 06 71  
www.joannaeriksson.se  
Vägbeskrivning: Samma byggnad som Pukebergs glasbruk, mitt emot Designhögskolan.  
GPS: Lat: N56°43'54.8" Long: E15°55'27.5"



**8 Kristina Fällman**  
Måleri  
Korsvägen 11, 361 94 Eriksmåla  
Tel: 0471-413 80  
Vägbeskrivning: Ca 150 m väster om Eriksmålarondellen ta av vid Bilistenmacken. Korsvägen rakt fram 150 m.  
GPS: Lat: N56°44'6.9" Long: E15°28'40.1"



**9 Anna-Linda Gabriel**  
Glas  
Gissamåla, 361 91 Emmaboda  
Tel: 0471-403 32  
www.anna-lindagabriel.com  
Vägbeskrivning: Kör från Johansfors mot Skrur. Sväng v mot Gissamåla. Tredje huset i byn. Om ni kör över Moshult kör vidare mot Höghult och Johansfors. Sväng v skylt Gissamåla. Kör i genom Sutaremåla och rakt fram i korsningen där det är skyltat Gissamåla.  
GPS: Lat: N 56°41'34.3" Long: E015°26'81.7"



**10 Anders Gyllerfelt**  
Måleri  
Storgatan 31, 385 41 Bergkvara  
Tel: 0486-204 48  
Vägbeskrivning: Från E22 uppe i Bergkvara/Gökälund ta Storgatan mot hamnen. Efter ca 500 m ta vänster.  
GPS: Lat: N56°23'32.4" Long: E16°4'35.8"



**11 Liselotte Henriksen**  
Glas, skulptur, måleri  
Moshult 114, 361 91 Emmaboda  
Tel: 0471-450 44  
Vägbeskrivning: Väg 120 från Emmaboda tag mot Moshult. Fortsätt mot Moshultamåla. Andra gården till h efter vägkorset Moshult/Moshultamåla.  
GPS: Lat: N56°39'8.9" Long: E15°26'30.9"



**12 Kåre Holgerson**  
Måleri, grafik  
Grafikverkstaden, Kulturmagasinet  
Hamngatan 2, Bergkvara  
Mobil: 070-224 65 70  
www.kulturmagasinet.nu/khs/kh.htm  
Vägbeskrivning: Från E22 i Bergkvara/Gökälund åk Storgatan till hamnen. Kulturmagasinet, stort rött hus på v. sida mitt emot Sjöfartsmuseet.  
GPS: Lat: N56°23'12.7" Long: E16°5'21.8"



**13 Pamela Karlsson**  
Glas  
Ateljéhus Pukeberg  
Pukebergarnas väg, 382 34 Nybro  
Mobil: 0708-130 339  
www.pameela.se  
Vägbeskrivning: Samma byggnad som Pukebergs glasbruk, mitt emot Designhögskolan.  
GPS: Lat: N56°43'54.8" Long: E15°55'27.5"



**14 Mats Kläpp**  
Måleri, grafik  
3053 Getnabo, 385 93 Torsås  
Tel: 0486-231 20  
Mobil: 076-801 78 67  
Vägbeskrivning: Inne i Torsås, vid busstorget, ta av mot Flyeryd. Kör ca 4 km, ta till v. mot Brömsebro, kör ca 250 m, vid vägkorsningen mot Dynekärr, stort vitt hus på v. sida.  
GPS: Lat: N56°22'52.1" Long: E15°57'56.0"



**15 Gitte Lind**  
Keramik  
Åfors Keramik-Galleri  
Glasbruksvägen 50  
361 94 Eriksmåla  
Tel: 0471-411 22, 413 32  
www.aforskeramik.tk  
GPS: Lat: N56°44'45.5" Long: E15°29'42.8"



**16 Bertil Lindberg**  
Måleri  
Korsvägen 11, 361 94 Eriksmåla  
Tel: 0471-413 80  
Mobil: 070-636 64 38  
Vägbeskrivning: Ca 150 m väster om Eriksmålarondellen ta av vid Bilistenmacken. Korsvägen rakt fram 150 m.  
GPS: Lat: N56°44'6.9" Long: E15°28'40.1"



**17 Stina Lindskog**  
Måleri, grafik  
3053 Getnabo, 385 93 Torsås  
Tel: 0486-231 20  
Mobil: 070-290 63 78  
Vägbeskrivning: Inne i Torsås, vid busstorget, ta av mot Flyeryd. Kör ca 4 km, ta till vänster mot Brömsebro, kör ca 250 m, vid vägkorsningen mot Dynekärr, stort vitt hus på vänster sida.  
GPS: Lat: N56°22'52.1" Long: E15°57'56.0"



**18 Birgitta Lindstrand**  
Måleri, collage, skulptur & smycken  
Tokelsmåla, Rosenlund 121  
361 94 Eriksmåla  
Tel: 0471-411 36  
www.nyekoform.se  
Vägbeskrivning: I Eriksmåla rondell tag väg 28 mot Kosta 5 km. På höjden tag v. och genast till h. på "gamla landsvägen". Andra boningshuset på v. hand.  
GPS: Lat: N56°46'9.5" Long: E15°25'36.1"



**19 Felix Lönn**  
Teckning, måleri  
Ateljéhus Pukeberg  
Pukebergarnas väg, 382 34 Nybro  
Mobil: 076-855 06 66  
www.nybroateljerna.se  
Vägbeskrivning: Samma byggnad som Pukebergs glasbruk, mitt emot Designhögskolan.  
GPS: Lat: N56°43'54.8" Long: E15°55'27.5"



**20 Magnus Lönn**  
Måleri, poesi  
Storg. 71, 385 42 Bergkvara  
Tel: 0486-203 08  
Mobil: 070-148 64 99  
www.konstik.se  
Vägbeskrivning: Från E22 uppe i Bergkvara/Gökälund ta Storgatan mot hamnen ca 1,5 km. Vitt hus på v. sida.  
GPS: Lat: N56°23'18.7" Long: E16°5'2.5"



**21 Yvonne Mörtlund**  
Måleri, grafik, skrot, betong  
Ateljéhus Pukeberg  
Pukebergarnas väg, 382 34 Nybro  
www.nybroateljerna.se  
Vägbeskrivning: Samma byggnad som Pukebergs glasbruk, mitt emot Designhögskolan.  
GPS: Lat: N56°43'54.8" Long: E15°55'27.5"



**22 Ian Newbery**  
Skulptur  
Gamla Växjövägen 2  
382 90 ÖRSJÖ  
Mobil: 070-686 72 54  
http://in.skulptorforbundet.se/  
Vägbeskrivningen: Från väg 25 kör mot kyrkan. Efter ca 1 km syns ateljen på v sidan (stora skulpturer utanför). Kommer man till kyrkan har man kört för långt.  
GPS: Lat: N56°42'15.0" Long: E 015°45'06.5"



**23 John Nielsen**  
Keramik  
Åfors Keramik-Galleri  
Glasbruksv. 50, 361 94 Eriksmåla  
Tel: 0471-411 22, 413 32  
www.aforskeramik.tk  
GPS: Lat: N56°44'45.5" Long: E15°29'42.8"



**24 Christoffer Nordenhielm**  
Måleri  
Norra Brogårdsgatan 17  
385 31 Torsås  
Vägbeskrivning: Inne i Torsås, vid busstorget, åk Norra Brogårdsgatan ner.  
GPS: Lat: N56°24'34.2" Long: E16°0'6.1"



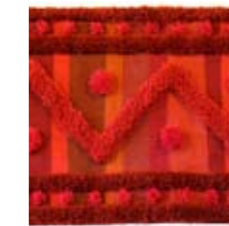
**25 Rikard Olofsson**  
Måleri, skulptur, foto  
Emmaboda  
Tel: 070-303 50 89  
Vägbeskrivning: Sväng av från väg 120 mot Emmaboda Glas. Följ pilarna mot Nöjeshuset. Ateljen ligger på första plan i Nöjeshuset.  
GPS: Lat: N56°37'45.9" Long: E15°31'50.1"



**26 Jan Olsson**  
Måleri, collage  
Kaptensg. 8, 385 42 Bergkvara  
Mobil: 070-555 12 61  
www.janolsson.com  
Vägbeskrivning: Från E22 uppe i Bergkvara/Gökälund ta Storgatan mot hamnen ca 1,5 km. Ta h. mot Vägen. Ta h. igen.  
GPS: Lat: N56°23'17.2" Long: E16°4'56.9"



**27 Hanna Ott**  
Måleri och Cyanotypi  
Blekingeängsvägen 3, Brömsebro  
370 45 Fågelmara  
Tel 0455-36 50 44  
Vägbeskrivning: Från E22 kör in till Brömsebro och Brömsebrovägen. Tag av Hagavägen och fortsätter rakt fram in i Blekingeängsvägen. Huset med ateljen är det första till vänster, ett gammalt vitt missionhus.  
GPS: Lat: N56°17'94.3" Long: E015°59'60.7"



**28 Ingrid Peterson**  
Textil  
Södra v. 25, 361 31 Emmaboda  
Tel: 0471-105 49  
Vägbeskrivning: Sväng mot Södra industriområdet från väg 120 i Emmaboda.  
GPS: Lat: N56°37'28.0" Long: E15°32'29.5"

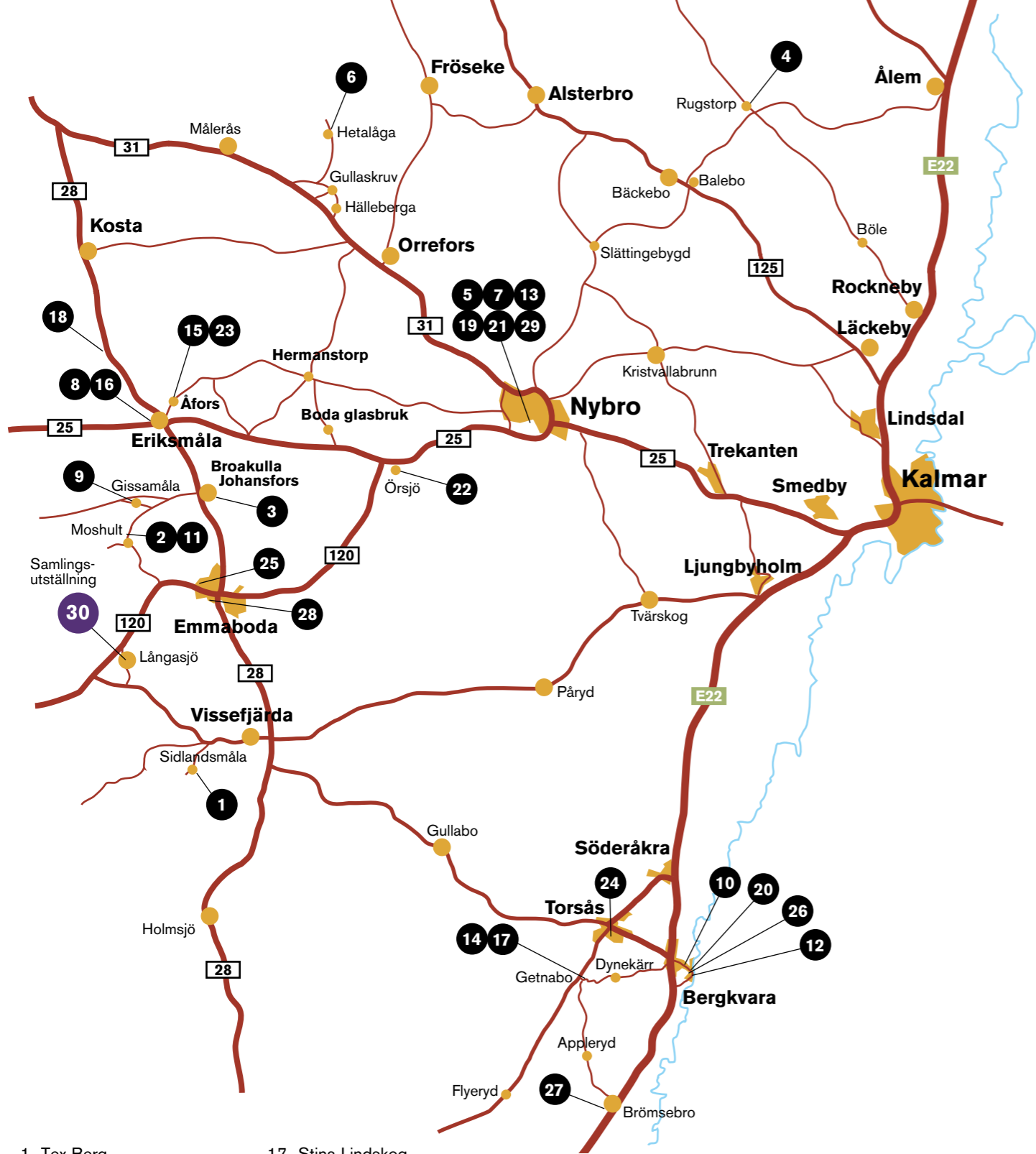


**29 Markus Åkesson**  
Måleri  
Ateljéhus Pukeberg  
Pukebergarnas väg, 382 34 Nybro  
Mobil: 0739-86 55 57  
www.markusakesson.com  
Vägbeskrivning: Samma byggnad som Pukebergs glasbruk, mitt emot Designhögskolan.  
GPS: Lat: N56°43'54.8" Long: E15°55'27.5"

## 30 Galleri Garvaregården i Långasjö

Galleriet öppnades 2007 och ligger i den vackra byn Långasjö utanför Emmaboda. Galleriet är inrymt i en del av ladugården som uppfördes 1874. Mangårdsbyggnaden och garveriet byggdes om under åren 1871-1872 av garvaren Frans Johan Medin. Nuvarande ägare är Jan-Erik och Britta Fransson som genom eget arbete vill skapa en samlingsplats för konstintresserade. Det är den 4:e familjen som bebod gården under dess senare 130-åriga historia. Här arrangeras nu konstutställningar, sommarkurser och musikafnär. Kyrkvägen 26, 361 95 Långasjö. Tel 0471-500 75  
www.garvaregarden.com  
Lat: N56°34'57.53" Long: E15°26'38.87"





- |                        |   |
|------------------------|---|
| 1 Tex Berg             | 17 Stina Lindskog                                       |
| 2 Björn Björnholt      | 18 Birgitta Lindstrand                                  |
| 3 Catharina Carapi     | 19 Felix Lönn   |
| 4 Lena Danielsson      | 20 Magnus Lönn  |
| 5 Ellen Ehk            | 21 Yvonne Mörtlund                                      |
| 6 Jens Eltorp          | 22 Ian Newbery  |
| 7 Joanna Eriksson      | 23 John Nielsen   |
| 8 Kristina Fällman     | 24 Christoffer Nordenhielm                              |
| 9 Anna-Linda Gabriel   | 25 Rikard Olofsson                                      |
| 10 Anders Gyllerfelt   | 26 Jan Olsson   |
| 11 Liselotte Henriksen | 27 Hanna Ott  |
| 12 Kåre Holgerson      | 28 Ingrid Peterson                                      |
| 13 Pamela Karlsson     | 29 Markus Åkesson                                       |
| 14 Mats Kläpp          | 30 Samlingsutställning Galleri Garvaregården i Långasjö |
| 15 Gitte Lind          |   |
| 16 Bertil Lindberg     |   |

Ateljéerna och samlingsutställningen är öppen:

Lördag 12/9 kl. 10.00–18.00  
Söndag 13/9 kl. 12.00–18.00

För mer information:  
[www.konstrunt.nu](http://www.konstrunt.nu)

## Välkommen till Konst runt!

För tionde året bjuder vi in till konstnärer i Emmaboda, Nybro och Torsås kommuner.

I år kan Konst runt presentera 29 konstnärer som under en helg öppnar sina ateljéer för allmänheten. Varje år ordnas en professionell juryuttagning där möjlighet att kvala in ges. Konst runt fungerar även som ett nätverk mellan yrkesverksamma konstnärer i de tre kommunerna.

Kulturförvaltningarna i Emmaboda, Nybro och Torsås kommuner står tillsammans som arrangör.

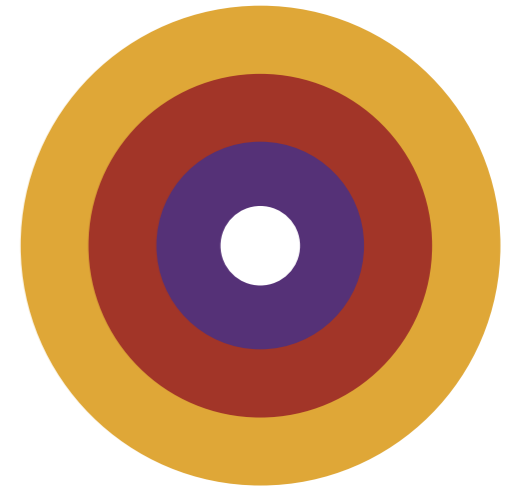
Deltagarna presenteras i en gemensam samlingsutställning. Detta sker i en unik kulturmiljö – olika för varje år. I år har vi valt Galleri Garvaregården i Långasjö. Där kan besökaren få ett samlat grepp om innehåll och uttryck och sedan lägga upp sin runda och besöka sina favoriter.

Läs mer om konstnärerna, fika- och mattips med mera på: [www.konstrunt.nu](http://www.konstrunt.nu)

Vi önskar alla besökare en trevlig upplevelsehög!

Grafisk form & produktion: [www.janolsson.com](http://www.janolsson.com) Logotyp: Liselotte Henriksen

konst runt



12–13 september 2009

29 konstnärer öppnar sina ateljéer  
i Emmaboda, Nybro och Torsås kommun

Samlingsutställning på Galleri  
Garvaregården i Långasjö

[www.konstrunt.nu](http://www.konstrunt.nu)

