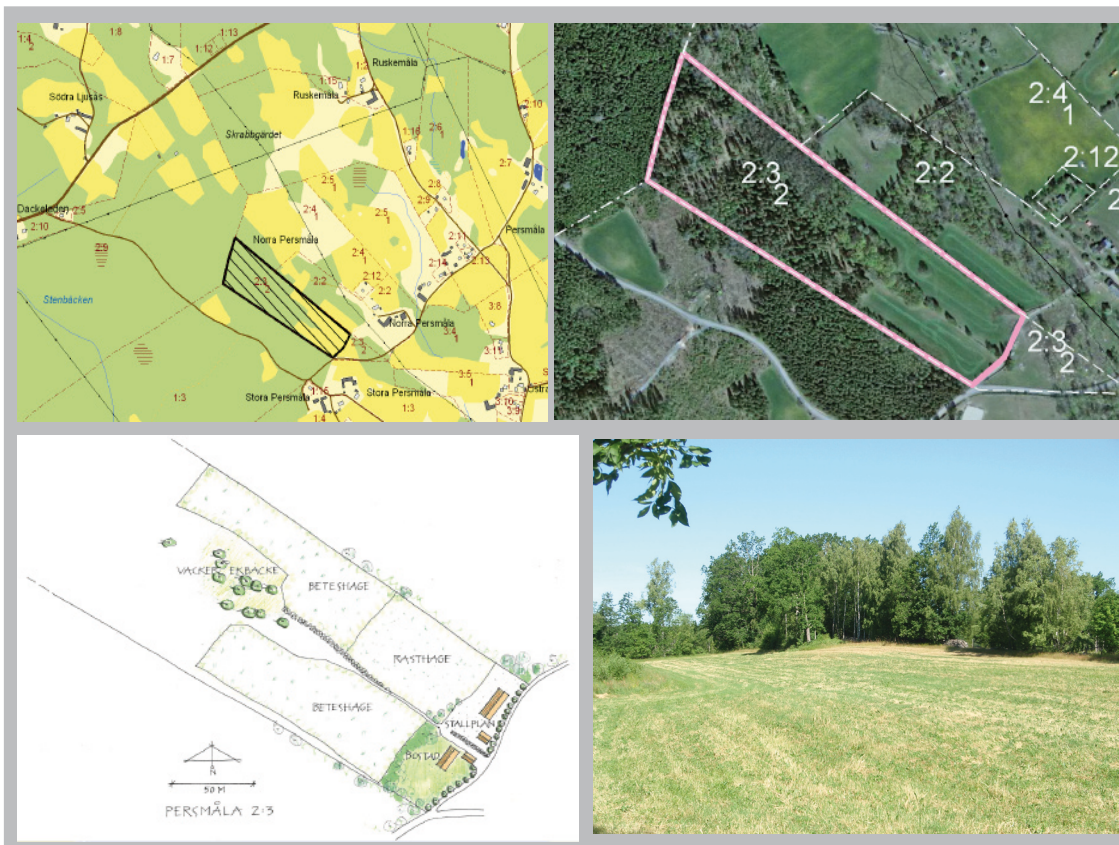


# Hästgård - Persmåla



## Beskrivning

Nu har du möjlighet att förvärva en 3 – 6 hektar stor fastighet i Persmåla by och skapa din egen hästgård.

Fastigheten gränsar mot gamla vägen i Persmåla där gårdskärnan lämpligen placeras. Från den blivande gårdskärnan, längs med åsryggen löper en mycket vacker och väl bevarad stenmur som naturligt leder vägen upp mot åsryggens högsta punkt som är bevuxen med stora vackra ekar. I en av hagarna står ett gammalt vårdträd som kan ge hästarna skugga under varma sommardagar. Cirka två hektar är insådda med vall och lämpliga att använda som hästhagar direkt. Cirka tre hektar utgörs av nyplanterad gran-skog. En mindre del av fastigheten består av sumpskog som eventuellt kan dikas för att utöka betesmarken.

Persmåla by är belägen cirka 5 km utanför Nybro stad och på bekvämt pendelavstånd från Kalmar. Byn har idag karaktären av en hästby, då det finns sex häststall i byn. Området utgörs av ett öppet odlingslandskap med mycket hagmarker, ofta med inslag av lövträd. Inom en mils avstånd finns det två olika ryttaföreningar, Nybro ridklubb med ridskoleverksamhet och Torestorp Kristvalla ryttaförening där det främst bedrivs verksamhet för ryttares med privathästar samt tävlingar på lokal nivå. Det finns även ett flertal privata ridbanor och två privata ridhus i närheten.

## Kontaktperson

Anders och Helen Erlandsson  
Telefon: 0481-511 79  
E-post: [helen@nybroderi.se](mailto:helen@nybroderi.se)



Europeiska jordbruksfonden för  
landsbygdsutveckling: Europa  
investerar i landsbygdsområden



NYBRO KOMMUN

