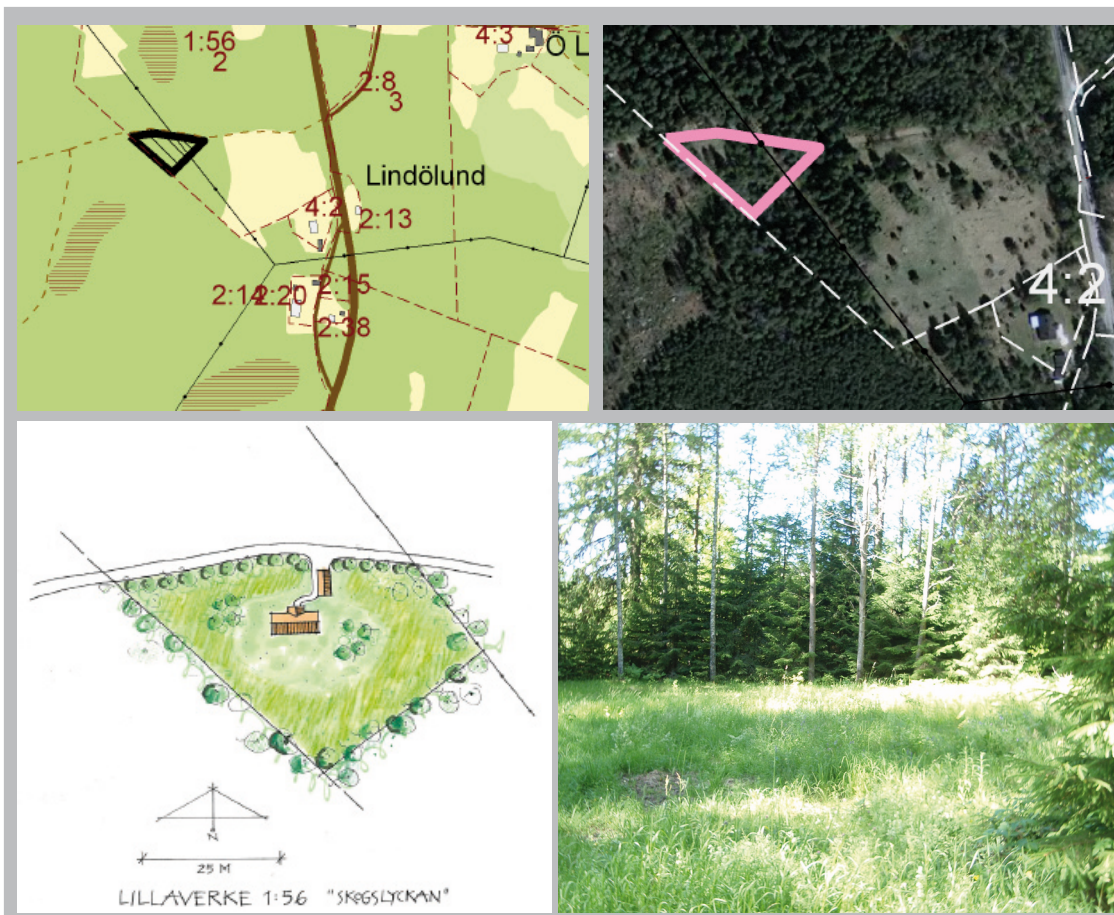


Villatomt - Lillaverke 1:56, Skogslyckan



Beskrivning

Från Alsjöholmsvägen svänger man in på en liten mysig skogsväg och kör ett par hundra meter in. Där ligger en liten bit öppen mark i den omgivande skogen som skulle kunna bli ett mysigt litet torpställe. Tomtens storlek kan variera från 1 500 m² och uppåt.

Lillaverke är en by med flera stora skogsgårdar. Landskapet domineras av djupa småländska skogar, ofta med inslag av stora stenblock. Terrängen är bitvis rejält kuperad och eftersom det på många håll förekommer djurhållning finns det också stora inslag av öppna betesmarker och vallar.

Lillaverke ligger cirka tre km från Alsjöholm. Närmaste förskola och skola finns i Nybro stad. Alsjöholm har ett fotbollslag i div 6 och här finns sjöar för både bad och fiske. Skogarna är rika på svamp och bär.

För livsmedelsinköp kan man välja mellan Ljungbyholm, drygt två mil, och Nybro, cirka en mil, där Nybro står för det största utbudet.

Kontaktperson

Hans Rolfsson

Telefon: 070-961 74 25



Europeiska jordbruksfonden för
landsbygdsutveckling: Europa
investerar i landsbygdsområden



NYBRO KOMMUN

