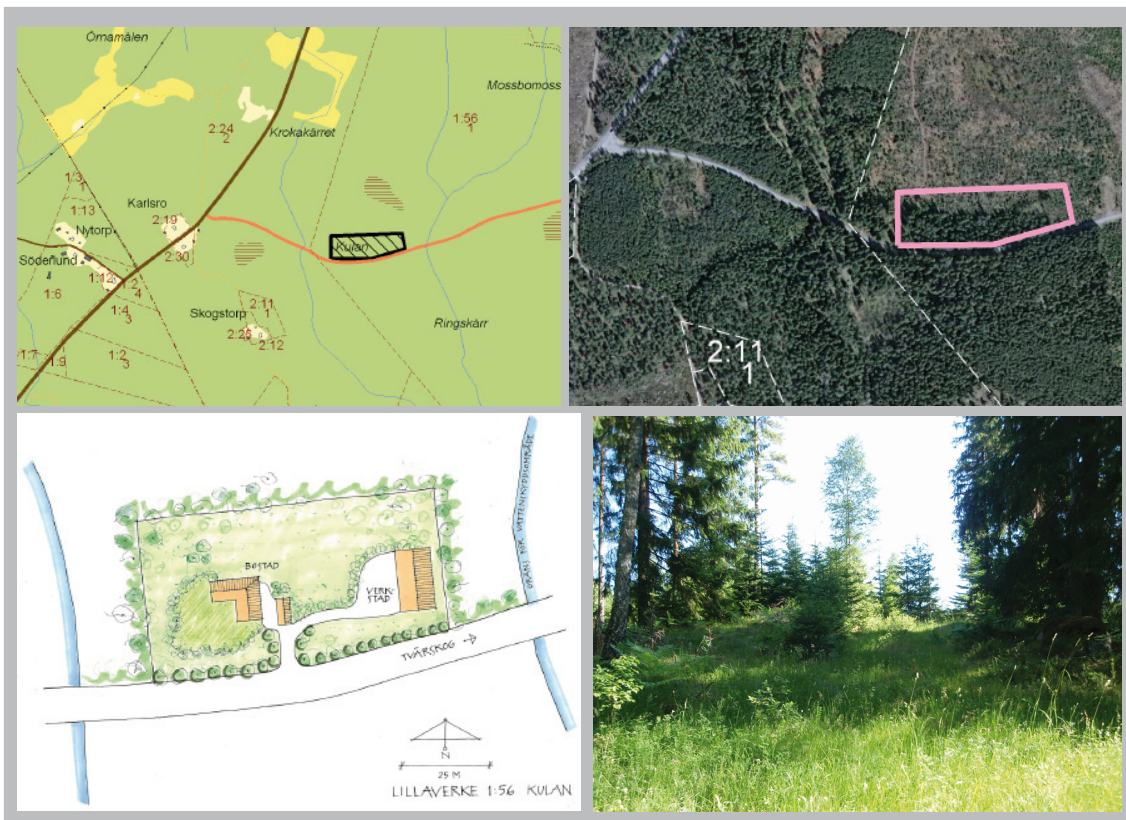


# Villatomt - Lillaverke 1:56, Kulan



## Beskrivning

Det ställe som kallas för "Kulan" ligger utmed vägen till Tvärskog. Här har en gång i tiden legat ett hus och spår finns kvar efter grunden. Husgrunden ligger på en liten höjd och bakom är det idag en granplantering. Inga andra hus ligger intill, så här finns möjlighet att förvärva en ganska stor fastighet med plats för till exempel en egen hobby eller ett eget företag. Tomtens storlek kan variera från 1 500 m<sup>2</sup> och uppåt.

Lillaverke är en by med flera stora skogsgårdar. Landskapet domineras av djupa småländska skogar, ofta med inslag av stora stenblock. Terrängen är bitvis rejält kuperad och eftersom det på många håll förekommer djurhållning finns det också stora inslag av öppna betesmarker och vallar.

Lillaverke ligger cirka tre km från Alsjöholm. Närmaste förskola och skola finns i Nybro stad. Alsjöholm har ett fotbollslag i div 6 och här finns sjöar för både bad och fiske. Skogarna är rika på svamp och bär.

För livsmedelsinköp kan man välja mellan Ljungbyholm, drygt två mil, och Nybro, cirka en mil, där Nybro står för det största utbudet.

## Kontaktperson

Hans Rolfsson  
Telefon: 070-961 74 25



Europeiska jordbruksfonden för  
landsbygdsutveckling: Europa  
investerar i landsbygdsområden



NYBRO KOMMUN

